

Brukerundersøkelse etter besøk på bryst- endokrin kirurgisk poliklinikk

Rapport laget: 05.okt.2021

Undersøkellesperiode: 01.jun.2021 - 4.okt.2021

Grupper: Svarpersongruppe

Responstrate: 85 (55%)

Data i antall:

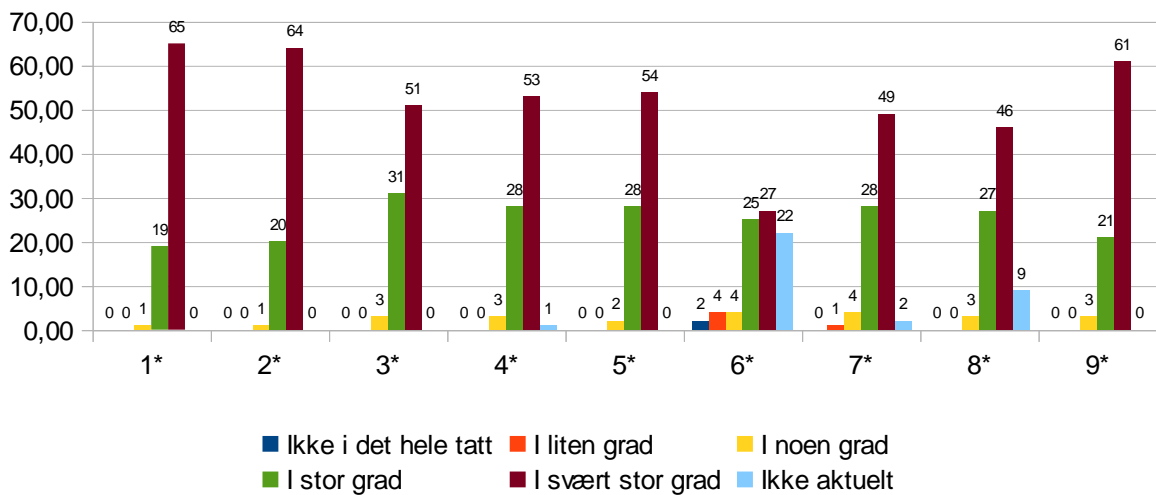
Erfaringer behandlere: Vennligst kryss av det alternativ som passer best for deg. Med "behandlerne" mener vi: De som har hatt hovedansvaret for undersøkelser og behandling. Oftest er dette leger, men mange får behandling av psykologer eller annet helse- og sosialpersonale.

Spørsmål	Ikke i det hele tatt	I liten grad	I noen grad	I stor grad	I svært stor grad	Ikke aktuelt	Total antall svar
1. Snakket behandlerne til deg slik at du forsto dem?	0	0	1	19	65	0	85
2. Har du tillit til behandlerne s faglige dyktighet?	0	0	1	20	64	0	85
3. Opplevde du at behandlerne hadde nok tid?	0	0	3	31	51	0	85
4. Fikk du tilstrekkelig informasjon om din diagnose/dine plager?	0	0	3	28	53	1	85
5. Opplevde du at konsultasjonen var tilpasset din situasjon?	0	0	2	28	54	0	84
6. Var du involvert i avgjørelser som angikk din behandling?	2	4	4	25	27	22	84
7. Opplevde du at institusjonens arbeid var godt organisert?	0	1	4	28	49	2	84

8. Fikk du snakke om dine bekymringer /det du var opptatt av på konsultasjonen?	0	0	3	27	46	9	85
9. Var hjelpen og konsultasjonen du fikk på institusjonen, alt i alt, tilfredsstillende?	0	0	3	21	61	0	85

Data i antall

Erfaringer behandlere: Vennligst kryss av det alternativ som passer best for deg. Med "behandlerne" mener vi: De som har hatt hovedansvaret for undersøkelser og behandling. Oftest er dette leger, men mange får behandling av psykologer eller annet helse- og sosialpersonale.



1*) 1. Snakket behandlerne til deg slik at du forsto dem?

2*) 2. Har du tillit til behandlernes faglige dyktighet?

3*) 3. Opplevde du at behandlerne hadde nok tid?

4*) 4. Fikk du tilstrekkelig informasjon om din diagnose/dine plager?

5*) 5. Opplevde du at konsultasjonen var tilpasset din situasjon?

6*) 6. Var du involvert i avgjørelser som angikk din behandling?

7*) 7. Opplevde du at institusjonens arbeid var godt organisert?

8*) 8. Fikk du snakke om dine bekymringer/det du var opptatt av på konsultasjonen?

9*) 9. Var hjelpen og konsultasjonen du fikk på institusjonen, alt i alt, tilfredsstillende?

Data i %

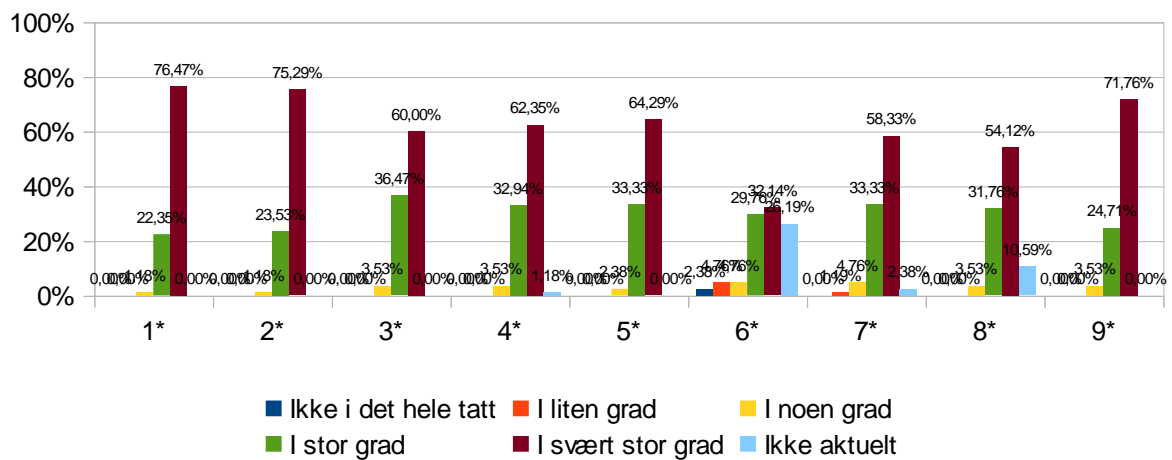
Erfaringer behandlere: Vennligst kryss av det alternativ som passer best for deg. Med "behandlerne" mener vi: De som har hatt hovedansvaret for undersøkelser og behandling. Oftest er dette leger, men mange får behandling av psykologer eller annet helse- og sosialpersonale.

Spørsmål	Ikke i det hele tatt	I liten grad	I noen grad	I stor grad	I svært stor grad	Ikke aktuelt	Totalt antall svar
1. Snakket behandlerne til deg slik at du forsto dem?	0%	0%	1.18%	22.35%	76.47%	0%	85
2. Har du tillit til behandlerne's faglige dyktighet?	0%	0%	1.18%	23.53%	75.29%	0%	85
3. Opplevde du at behandlerne hadde nok tid?	0%	0%	3.53%	36.47%	60%	0%	85
4. Fikk du tilstrekkelig informasjon om din diagnose/dine plager?	0%	0%	3.53%	32.94%	62.35%	1.18%	85
5. Opplevde du at konsultasjonen var tilpasset din situasjon?	0%	0%	2.38%	33.33%	64.29%	0%	84
6. Var du involvert i avgjørelser som angikk din behandling?	2.38%	4.76%	4.76%	29.76%	32.14%	26.19%	84
7. Opplevde du at institusjonens arbeid var godt organisert?	0%	1.19%	4.76%	33.33%	58.33%	2.38%	84
8. Fikk du snakke om dine bekymringer /det du var opptatt av på konsultasjonen?	0%	0%	3.53%	31.76%	54.12%	10.59%	85

9. Var hjelpen og konsultasjonen du fikk på institusjonen, alt i alt, tilfredsstillende?	0%	0%	3.53%	24.71%	71.76%	0%	85
--	----	----	-------	--------	--------	----	----

Data i %

Erfaringer behandlere: Vennligst kryss av det alternativ som passer best for deg. Med "behandlerne" mener vi: De som har hatt hovedansvaret for undersøkelser og behandling. Oftest er dette leger, men mange får behandling av psykologer eller annet helse- og sosialpersonale.



1*) 1. Snakket behandlerne til deg slik at du forsto dem?

2*) 2. Har du tillit til behandlernes faglige dyktighet?

3*) 3. Opplvde du at behandlerne hadde nok tid?

4*) 4. Fikk du tilstrekkelig informasjon om din diagnose/dine plager?

5*) 5. Opplvde du at konsultasjonen var tilpasset din situasjon?

6*) 6. Var du involvert i avgjørelser som angikk din behandling?

7*) 7. Opplvde du at institusjonens arbeid var godt organisert?

8*) 8. Fikk du snakke om dine bekymringer/det du var opptatt av på konsultasjonen?

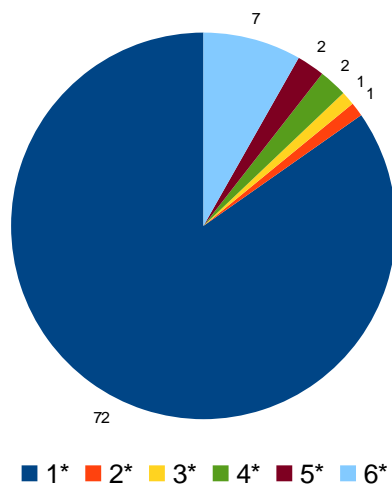
9*) 9. Var hjelpen og konsultasjonen du fikk på institusjonen, alt i alt, tilfredsstillende?

10. Mener du at du på noen måte ble feil behandlet (etter det du selv kan bedømme)?

Svar	Prosent	Antall
Ikke i det hele tatt	84.71%	72
I liten grad	1.18%	1
I noen grad	1.18%	1
I stor grad	2.35%	2
I svært stor grad	2.35%	2
Ikke aktuelt	8.24%	7
		Totalt antall svar: 85 (100%)

Data i antall

10. Mener du at du på noen måte ble feil behandlet (etter det du selv kan bedømme)?



1*) Ikke i det hele tatt

2*) I liten grad

3*) I noen grad

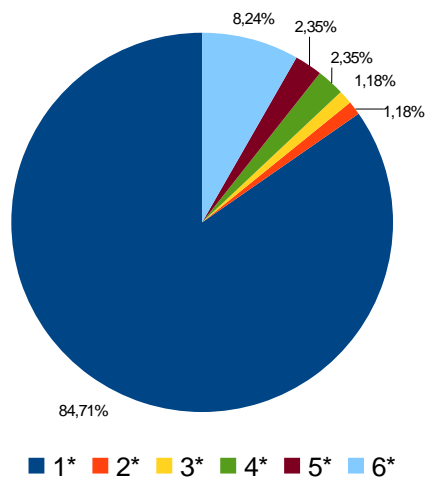
4*) I stor grad

5*) I svært stor grad

6*) Ikke aktuelt

Data i %

10. Mener du at du på noen måte ble feil behandlet (etter det du selv kan bedømme)?



1*) Ikke i det hele tatt

2*) I liten grad

3*) I noen grad

4*) I stor grad

5*) I svært stor grad

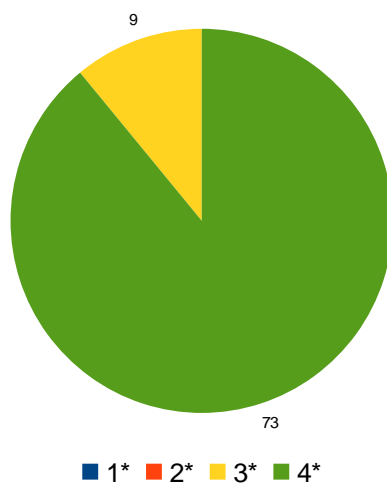
6*) Ikke aktuelt

11. Hvilket utbytte har du hatt, alt i alt, av behandlingen ved institusjonen?

Svar	Prosent	Antall
Ikke noe utbytte	0%	0
Lite utbytte	0%	0
En del utbytte	10.98%	9
Stort utbytte	89.02%	73
		Totalt antall svar: 82 (96%)

Data i antall

11. Hvilket utbytte har du hatt, alt i alt, av behandlingen ved institusjonen?



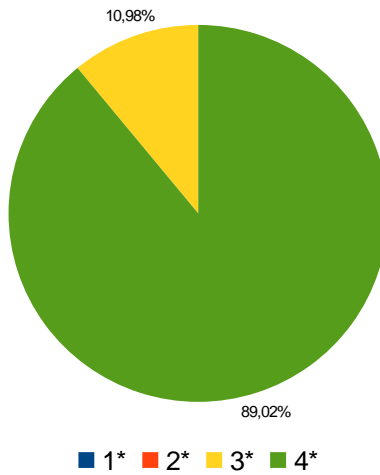
1*) Ikke noe utbytte

2*) Lite utbytte

3*) En del utbytte

4*) Stort utbytte

11. Hvilket utbytte har du hatt, alt i alt, av behandlingen ved institusjonen?



1*) Ikke noe utbytte

2*) Lite utbytte

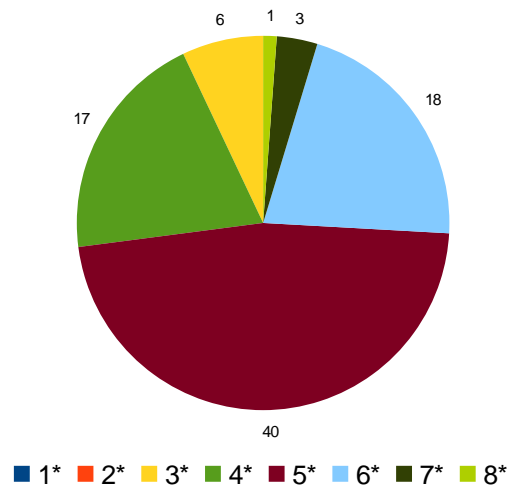
3*) En del utbytte

4*) Stort utbytte

12. Hva er din alder?

Svar	Prosent	Antall
20-30 år	0%	0
31-40 år	0%	0
41-50 år	7.06%	6
51-60 år	20%	17
61-70 år	47.06%	40
71-80 år	21.18%	18
81- 90 år	3.53%	3
Over 90 år	1.18%	1
		Totalt antall svar: 85 (100%)

12. Hva er din alder?



1*) 20-30 år

2*) 31-40 år

3*) 41-50 år

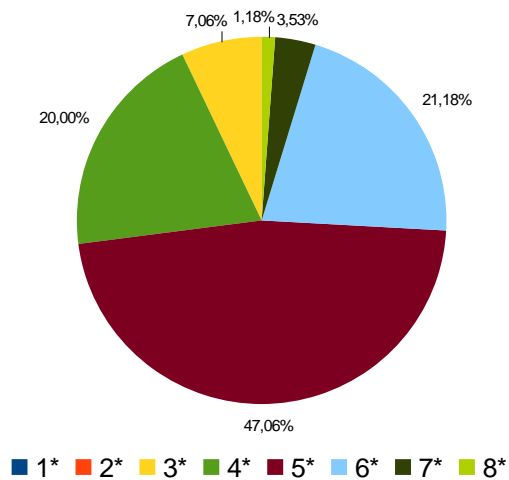
4*) 51-60 år

5*) 61-70 år

6*) 71-80 år

7*) 81-90 år

8*) Over 90 år

12. Hva er din alder?

1*) 20-30 år

2*) 31-40 år

3*) 41-50 år

4*) 51-60 år

5*) 61-70 år

6*) 71-80 år

7*) 81-90 år

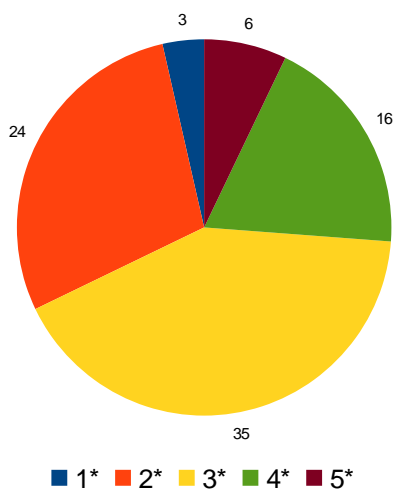
8*) Over 90 år

13. Stort sett vil du si din egne helse er

Svar	Prosent	Antall
Utmerket	3.57%	3
Meget god	28.57%	24
God	41.67%	35
Nokså god	19.05%	16
Dårlig	7.14%	6
		Totalt antall svar: 84 (98%)

Data i antall

14. Stort sett vil du si din egne helse er



1*) Utmerket

2*) Meget god

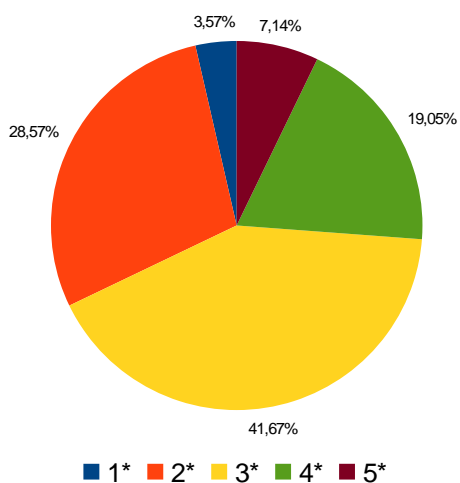
3*) God

4*) Nokså god

5*) Dårlig

Data i %

14. Stort sett vil du si din egne helse er



1*) Utmerket

2*) Meget god

3*) God

4*) Nokså god

5*) Dårlig

